

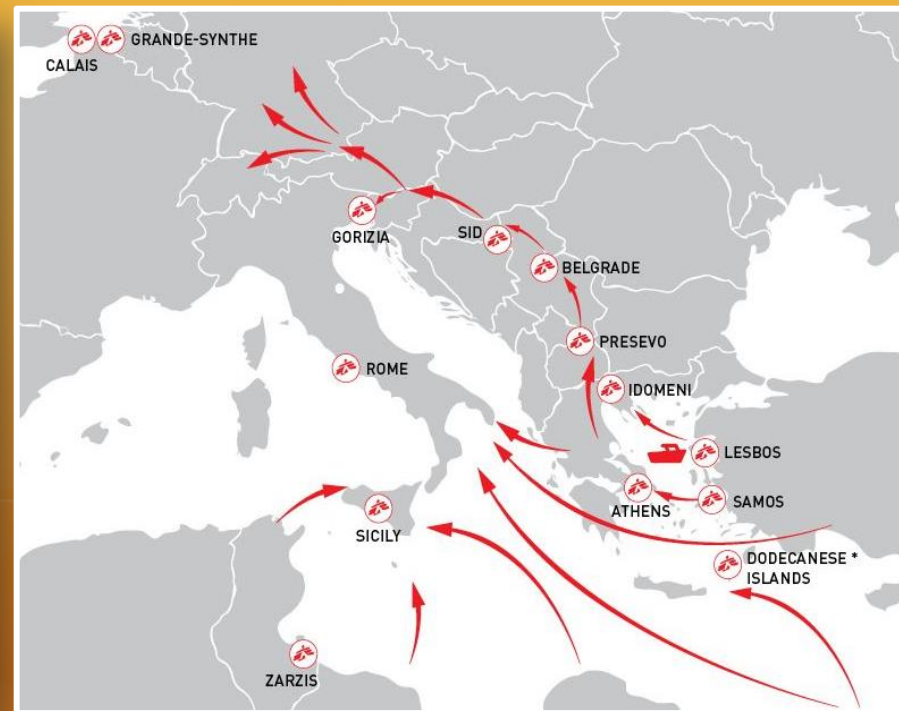
La salute di rifugiati e migranti lungo la via dei Balcani nel 2015 L'esperienza di Medici senza Frontiere



1,000,573 arrivals by sea in 2015

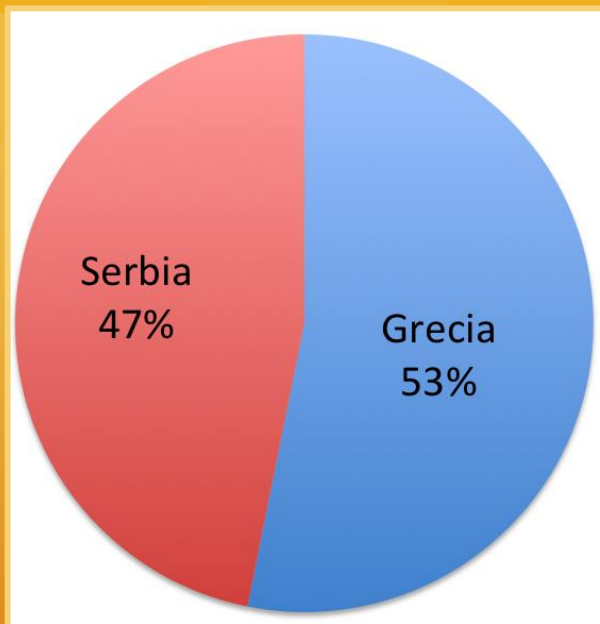
3,735 dead/missing in 2015

84% of arrivals come from the world's top 10 refugee-producing countries



Chiara Montaldo
Claudia Lodesani

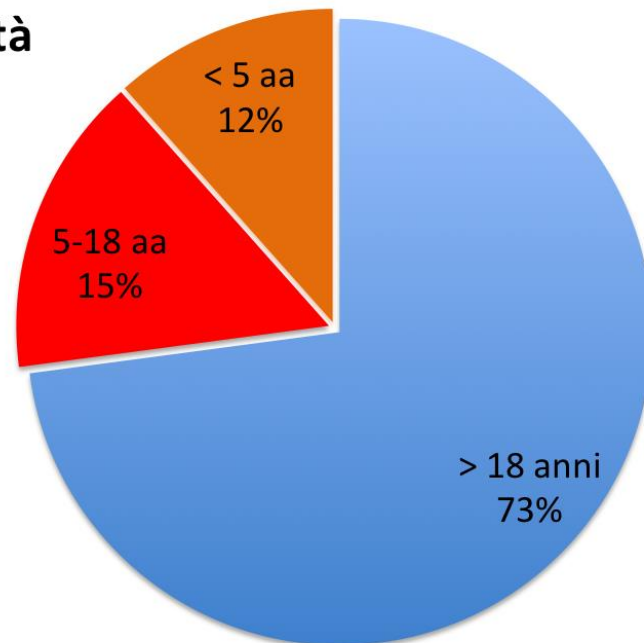
Visite mediche/paese (Tot: 82.065)



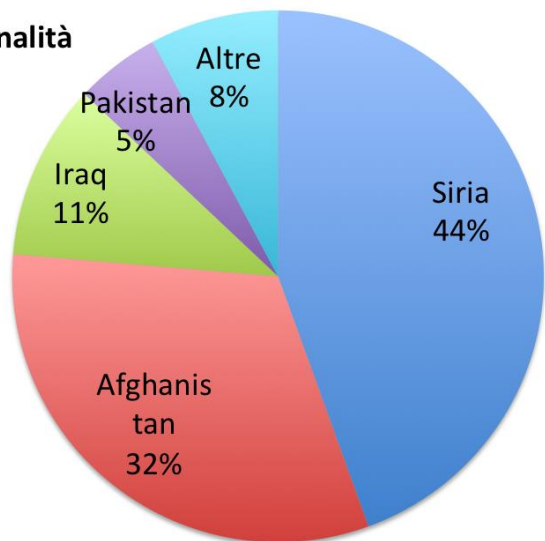
Caratteristiche demografiche dei pazienti



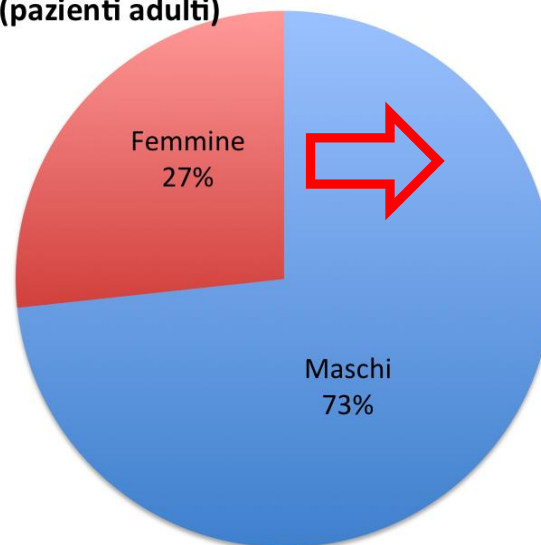
Età



Nazionalità



Sesso (pazienti adulti)



9% in gravidanza

Vulnerabilità



Genitori singoli con minore

136

Disabili

137

> 65 anni

441

Minori non accompagnati

1119

Gravide

1521

< 5 anni

9479

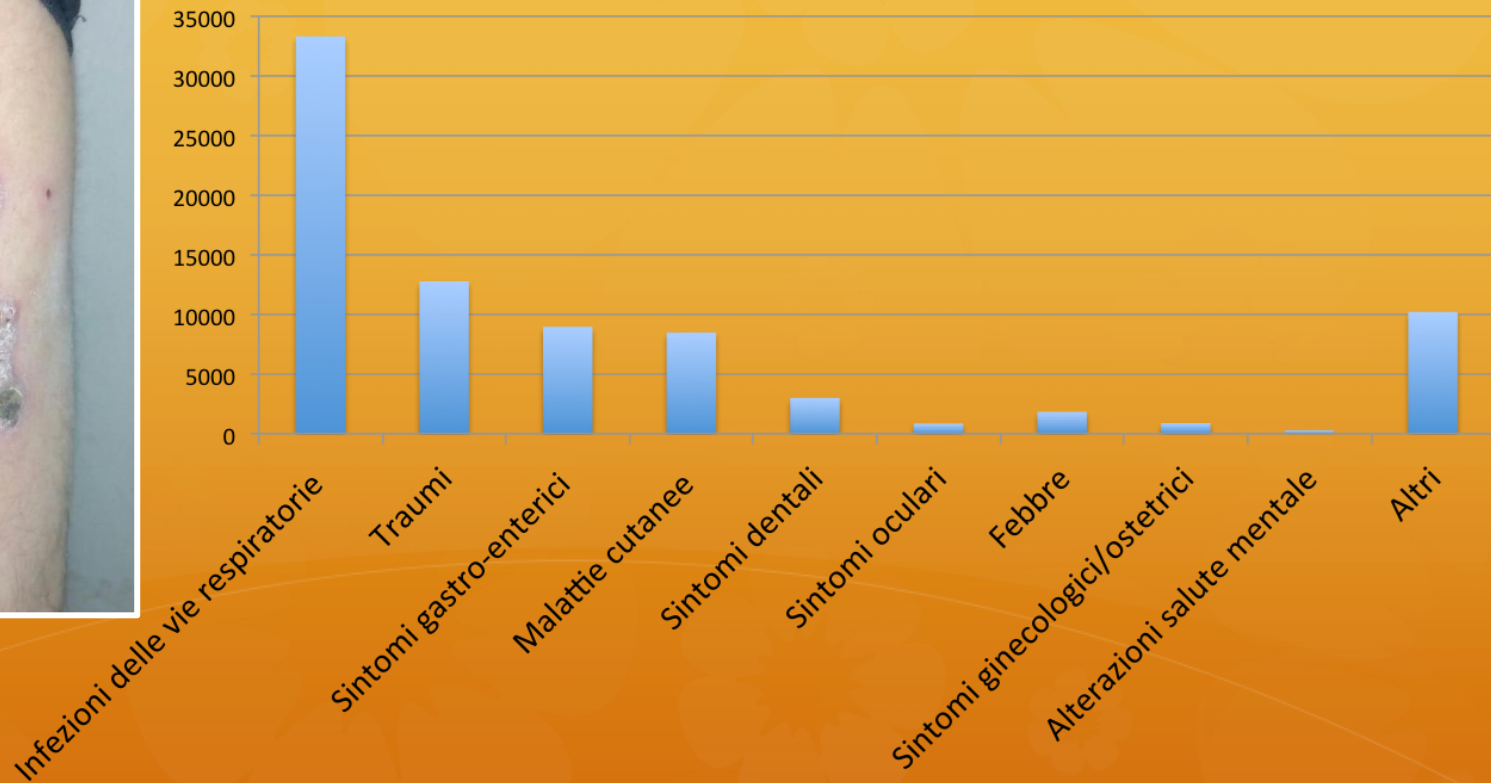
0 2000 4000 6000 8000 10000

Vulnerabili
16%

Non
vulnerabili
84%

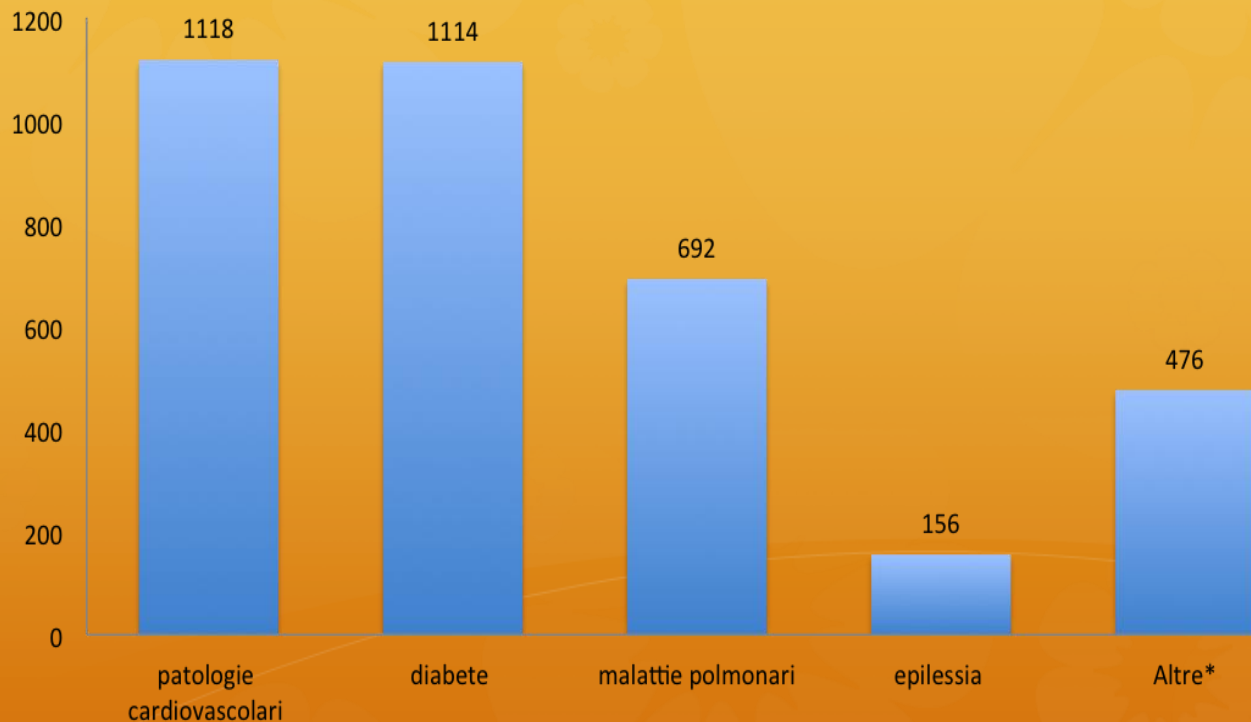


Sintomatologia acuta



93% dei sintomi insorti durante il percorso migratorio

Malattie croniche (4,560 pazienti - 6%)



Altre*: mal.tiroidee, tumori, insuff.renale, mal.ematologiche, cefalea, sclerosi multipla, Parkinson, HIV

Ricoveri ospedalieri

- ❁ Ricovero ospedaliero/consulenza specialistica proposti a **680 pazienti (0.8%)**
- ❁ Principale ragione di invio ospedaliero: **lesioni traumatiche** (129 pazienti, 19%)
- ❁ 77 pazienti (11%) **hanno rifiutato** il ricovero



Conclusioni

- Attuale iter migratorio
→ ↑ rischio di sviluppare condizioni patologiche
- Necessario identificare e assistere **categorie vulnerabili**
- Necessari **servizi sanitari accessibili e adeguati** per garantire la salute individuale e collettiva, (nonostante ↓↓↓ tasso di patologie trasmissibili)

